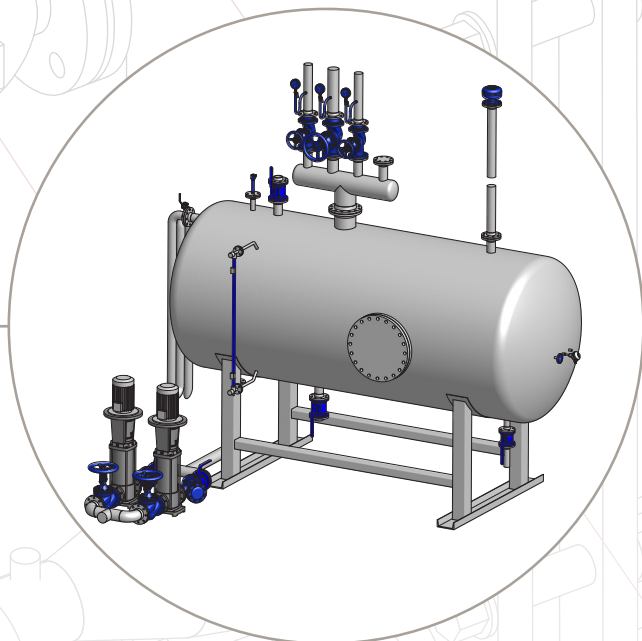


## KONDENČNA POSTAJA

### TIP TA-KR



**Naloga kondenčne postaje je lokalno zbiranje kondenzata in njegovo prečrpavanje na namembno lokacijo. Poleg tega mora z nadzornemu sistemu javljati status nivoja v posodi, temperaturo kondenzata in morebitne napake v delovanju. Kondenčna postaja TA-NR za doseganje maksimalne energetske učinkovitosti omogoča rekuperacijo toplote kondenzata ali s pomočjo recirkulacijskega sistema zmanjšuje količino odpadkov iz postaje.**

Kondenčni sistem TA-KR je izveden z zbiralnim registrom dovodnih vodov kondenzata in termosifonskim distributorjem za čim manjše izgube sistema. Na dovodih zbirnega registra so vgrajeni zaporni in nepovratni ventili, na vsaki dovodni veji tudi manometer, ki omogoča enostavno diagnosticiranje morebitnih puščanj v povratnem kondenčnem sistemu.

Kondenčna postaja je opremljena z zvezno sondo nivoja za regulacijo in prikaz na nadzornem sistemu. Za vizualni prikaz nivoja v posodi je vgrajen stekleni nivokaz, kjer sta vgrajena tudi alarmna kontakta za signalizacijo prelivnega nivoja in varovanje suhega teka črpalk.

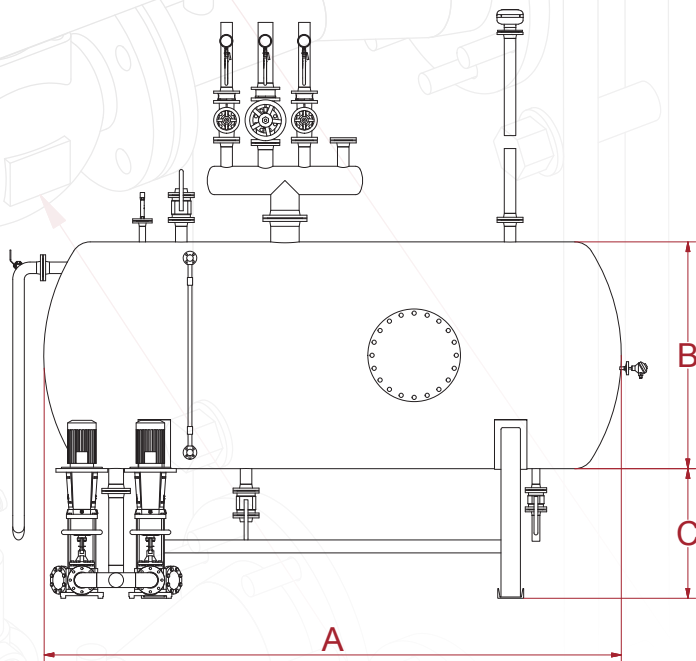
Varnosti obratovanja zagotavljata dve črpalki v sklopu

kondenčne postaje, ki zagotavljata polno kapaciteto postaje. Vodenje kondenčnih črpalk je izvedeno z izmenjavo obeh črpalk na enake obratovalne ure. Na vходу v črpalni modul so predvideni polno prehodni ventili za zagotavljanje minimalnih uporov na sesalni strani, na izstopni strani pa so predvideni ventili z regulacijsko karakteristiko, ki z dušenjem karakteristike črpalke omogočajo nastavitev tlaka na izstopni strani črpalnega modula za boljšo prilagoditev karakteristiki sistema uporabnika.

Temperaturo medija v kondenčnem rezervoarju lokalno prikazuje termometer, za prikaz na nadzornem sistemu skrbi vgrajeno temperaturno tipalo z zveznim izhodom.

- KONDENČNA POSTAJA TA-KR JE PAKETNA REŠITEV Z ZNANO KONČNO CENO IN GARANCIJO ZA FUNKCIJO NAPRAVE.
- ODLOČITEV ZA KONDENČNO POSTAJO TA-KR PRINAŠA GARANCIJO ZA DOSEGANJE ZAHTEVANIH OBRATOVALNIH POGOJEV.
- FUNKCIJSKA GARANCIJA ZAGOTAVLJA DELOVANJE IN TUDI ZNANEGA NOSILCA GARANCIJE ZA VSE ELEMENTE SISTEMA.
- VELIKA PRILAGODLJIVOST SISTEMA NA UPORABNIKOVE ZAHTEVE IN POTREBE

## ZASNOVA KONDENČNE POSTAJE TA-KR



**Dimenzije in moč** (navedene mere so okvirne in jih je mogoče prilagajati zahtevam projekta.)

Prostornina [m <sup>3</sup> ]	Dolžina A [mm]	Premer posode B [mm]	Višina podnožja C [mm]
0,5	1880	700	600
1,0	2330	800	600
1,5	2380	1000	600
2,0	3030	1000	800
3,0	2950	1250	800
4,0	3450	1250	800
5,0	3530	1500	800
6,0	4030	1500	800
8,0	4550	1600	1000
10,0	5300	1600	1000
12,0	5110	1800	1000
15,0	5860	1800	1000
20,0	6650	2000	1000

### Tehnične lastnosti:

Obratovalni tlak:	0.0 barg (odprta posoda)
Obratovalna temperatura:	85-95°C
Največji dovoljeni obratovalni tlak:	0.0 barg
Največja dovoljena obratovalna temperatura :	100°C
Tlačna stopnja priključkov:	PN16
Kapaciteta:	0.5 - 20 m <sup>3</sup> /h (*)

\* sistemi večje kapacitete od 20m<sup>3</sup>/h so na voljo na zahtevo.

**Potrebna kapaciteta kondenčne postaje je odvisna od karakteristike parno kondenčnega sistema.** Standardne izvedbe kondenčnih postaj TA-NR imajo kapacitete do 20m<sup>3</sup>, večje kapacitete je mogoče izvesti po dogovoru in uskladitvi tehničnih podrobnosti z investitorjem.

### KONDENČNA POSTAJA TA-KR Z VSEMI PRIKLJUČKI

je izdelana iz nerjavečega jekla AISI304 (1.4301), podnožje postaje je jekleno, protikorozijsko zaščitno. Možne so izvedbe iz drugih materialov. Priključki na postaji so določeni glede na procesne zahteve sistema.

### PRILAGODITVE GLEDE NA ŽELJE UPORABNIKA

so možne tako dimenzijsko kot lokacijsko znotraj seveda tehničnih omejitev sistema.

**Kondenčna postaja TA-KR je izvedena in konstruirana v skladu z evropsko tlačno direktivo ped 97/23/ec.**